

2543 塚原B41号墳



a. B41号墳の羨道閉塞状況と遺物遺存状況(玄門付近)(北側から)



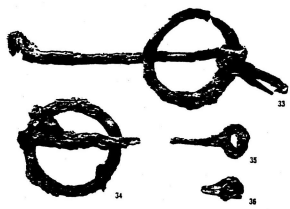
b. B41号墳の羨道と排水溝(背面から)



1. 銅製短刀(1号) 2. 銅製短刀(2号) 3. 銅製短刀(3号) 4. 銅製短刀(4号) 5. 銅製短刀(5号) 6. 銅製短刀(6号) 7. 銅製短刀(7号) 8. 銅製短刀(8号) 9. 銅製短刀(9号) 10. 銅製短刀(10号) 11. 銅製短刀(11号) 12. 銅製短刀(12号) 13. 銅製短刀(13号) 14. 銅製短刀(14号) 15. 銅製短刀(15号) 16. 銅製短刀(16号) 17. 銅製短刀(17号) 18. 銅製短刀(18号)



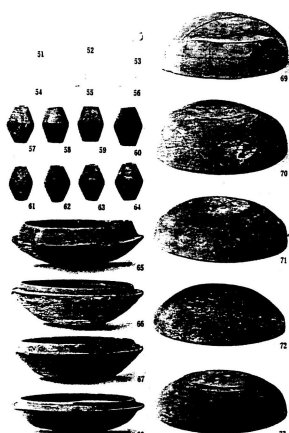
19. 銅製短刀(19号) 20. 銅製短刀(20号) 21. 銅製短刀(21号) 22. 銅製短刀(22号) 23. 銅製短刀(23号) 24. 銅製短刀(24号) 25. 銅製短刀(25号) 26. 銅製短刀(26号) 27. 銅製短刀(27号) 28. 銅製短刀(28号) 29. 銅製短刀(29号) 30. 銅製短刀(30号) 31. 銅製短刀(31号) 32. 銅製短刀(32号)



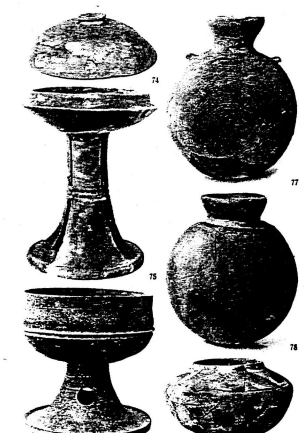
33. 銅製短刀(33号) 34. 銅製短刀(34号) 35. 銅製短刀(35号) 36. 銅製短刀(36号)



37. 銅製短刀(37号) 38. 銅製短刀(38号) 39. 銅製短刀(39号) 40. 銅製短刀(40号) 41. 銅製短刀(41号) 42. 銅製短刀(42号) 43. 銅製短刀(43号) 44. 銅製短刀(44号) 45. 銅製短刀(45号) 46. 銅製短刀(46号)



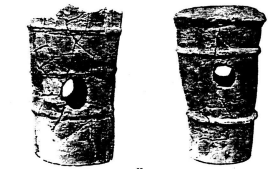
47. 銅製短刀(47号) 48. 銅製短刀(48号) 49. 銅製短刀(49号) 50. 銅製短刀(50号) 51. 銅製短刀(51号) 52. 銅製短刀(52号) 53. 銅製短刀(53号) 54. 銅製短刀(54号) 55. 銅製短刀(55号) 56. 銅製短刀(56号) 57. 銅製短刀(57号) 58. 銅製短刀(58号) 59. 銅製短刀(59号) 60. 銅製短刀(60号) 61. 銅製短刀(61号) 62. 銅製短刀(62号) 63. 銅製短刀(63号) 64. 銅製短刀(64号) 65. 銅製短刀(65号) 66. 銅製短刀(66号) 67. 銅製短刀(67号) 68. 銅製短刀(68号)



69. 銅製短刀(69号) 70. 銅製短刀(70号) 71. 銅製短刀(71号) 72. 銅製短刀(72号) 73. 銅製短刀(73号) 74. 銅製短刀(74号) 75. 銅製短刀(75号) 76. 銅製短刀(76号) 77. 銅製短刀(77号) 78. 銅製短刀(78号) 79. 銅製短刀(79号)



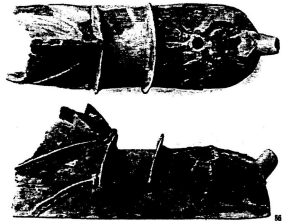
80. 銅製短刀(80号) 81. 銅製短刀(81号) 82. 銅製短刀(82号)



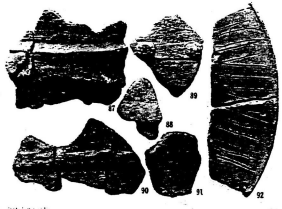
83. 銅製短刀(83号) 84. 銅製短刀(84号)



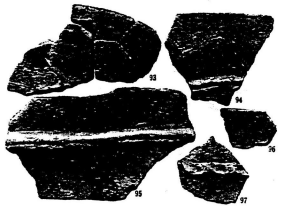
85. 銅製短刀(85号) 86. 銅製短刀(86号)



87. 銅製短刀(87号) 88. 銅製短刀(88号)



89. 銅製短刀(89号) 90. 銅製短刀(90号) 91. 銅製短刀(91号) 92. 銅製短刀(92号)



93. 銅製短刀(93号) 94. 銅製短刀(94号) 95. 銅製短刀(95号) 96. 銅製短刀(96号) 97. 銅製短刀(97号)